



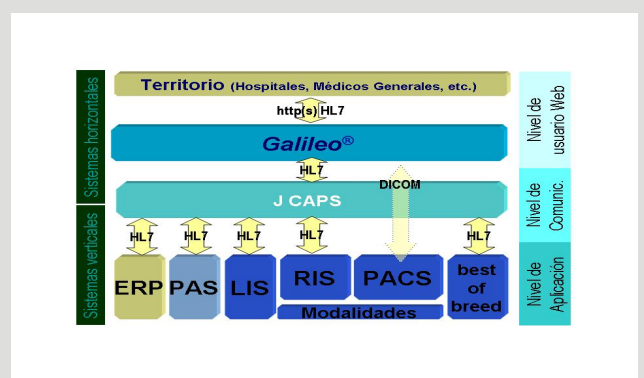
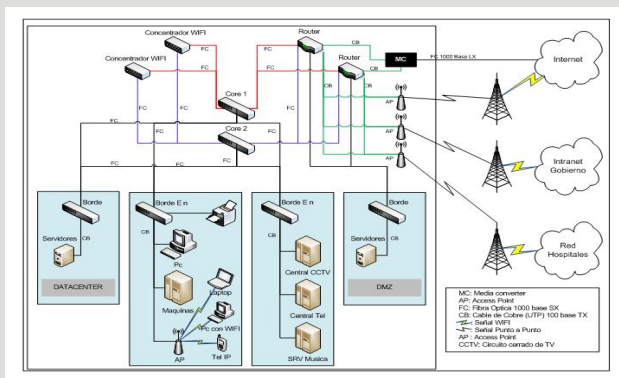
## El Sistema de Información Hospitalario

Dr. Arnaldo Medina Lic. Lelia Areco Lic. Mariana Rodríguez

Un Sistema de Información Hospitalario (HIS) integrado, efectivo, eficiente, seguro y flexible no puede construirse sin un Plan de Sistemas de Información (PSI) liderado por la dirección del Hospital, con un asesoramiento técnico adecuado, con recursos suficientes y en el que participen los profesionales del Hospital.

### Esquema general de la red del Hospital

### Aplicaciones y Modelo de Integración



El Hospital El Cruce definió un perfil organizacional que requiere de un fuerte aporte de las TIC para su implementación y a su vez condiciona el desarrollo e implantación de las mismas. Entre los principales desafíos para este proceso debemos considerar los siguientes:

**Desarrollo en red:** Es el único establecimiento del medio que solamente recibe derivaciones para la alta complejidad desde una red de referencia. En este aspecto es fundamental la **comunicación** entre sus integrantes, por lo tanto es típicamente una organización orientada a WEB

**Hospital de alta complejidad de derivación:** Los servicios se organizan de acuerdo a la necesidad de alta complejidad de la red (menú prestacional) y no de la manera tradicional

**Medición del desempeño e incentivos:** Los recursos humanos comprometidos con el modelo organizacional en una organización del conocimiento, con compromisos de gestión asociados a incentivos

**Hospital digital orientado al "paperless",** dónde todos los procesos y actividades se registren en forma digital

### El proceso para la Construcción del Plan Estratégico de Sistemas del Hospital

